

## JX-ENEOS奨学助成事業は、 「JX-ENEOS童話基金」のご協力により 実施しています

この奨学助成事業は、「JX-ENEOS童話基金」からの寄付を元に、社会福祉法人全国社会福祉協議会(全社協)が実施しており、今年で14年目となります。

今年47回を迎えた「JX-ENEOS童話賞」は、JXグループ全体の社会貢献活動の一環として毎年実施され、「心のふれあい」をテーマに、広く一般の方々からオリジナル童話作品を募集し、優秀作品を1冊の童話集『童話の花束』にまとめています。

『童話の花束』は、全国の児童福祉施設等に寄贈されるほか、ENEOSのサービスステーションを運営するJXエネルギーの特約店や、JXグループ各社・社員の皆様が購入し、その売上金を全て「JX-ENEOS童話基金」に組み入れ、同基金から児童福祉の一助として、全社協にご寄付いただいています。

JX-ENEOS奨学助成制度を開始してから、昨年度までの寄付金の総額は、約4億円にのぼります。全社協ではこれまでに、児童養護施設を退所して進学した児童約3,000名、母子生活支援施設を退所して進学した児童約600名、里親家庭から進学した児童約650名へ助成を実施し、その社会的自立を支援しています。



「童話の花束」の詳細は、「JXホールディングス」ホームページをご参照ください  
<http://www.hd.jx-group.co.jp>

本奨学助成の案内および申込用紙は、下記ホームページにも掲載しています。

全国社会福祉協議会ホームページ

<http://www.shakyo.or.jp>

全国児童養護施設協議会ホームページ

<http://www.zenyokyo.gr.jp>

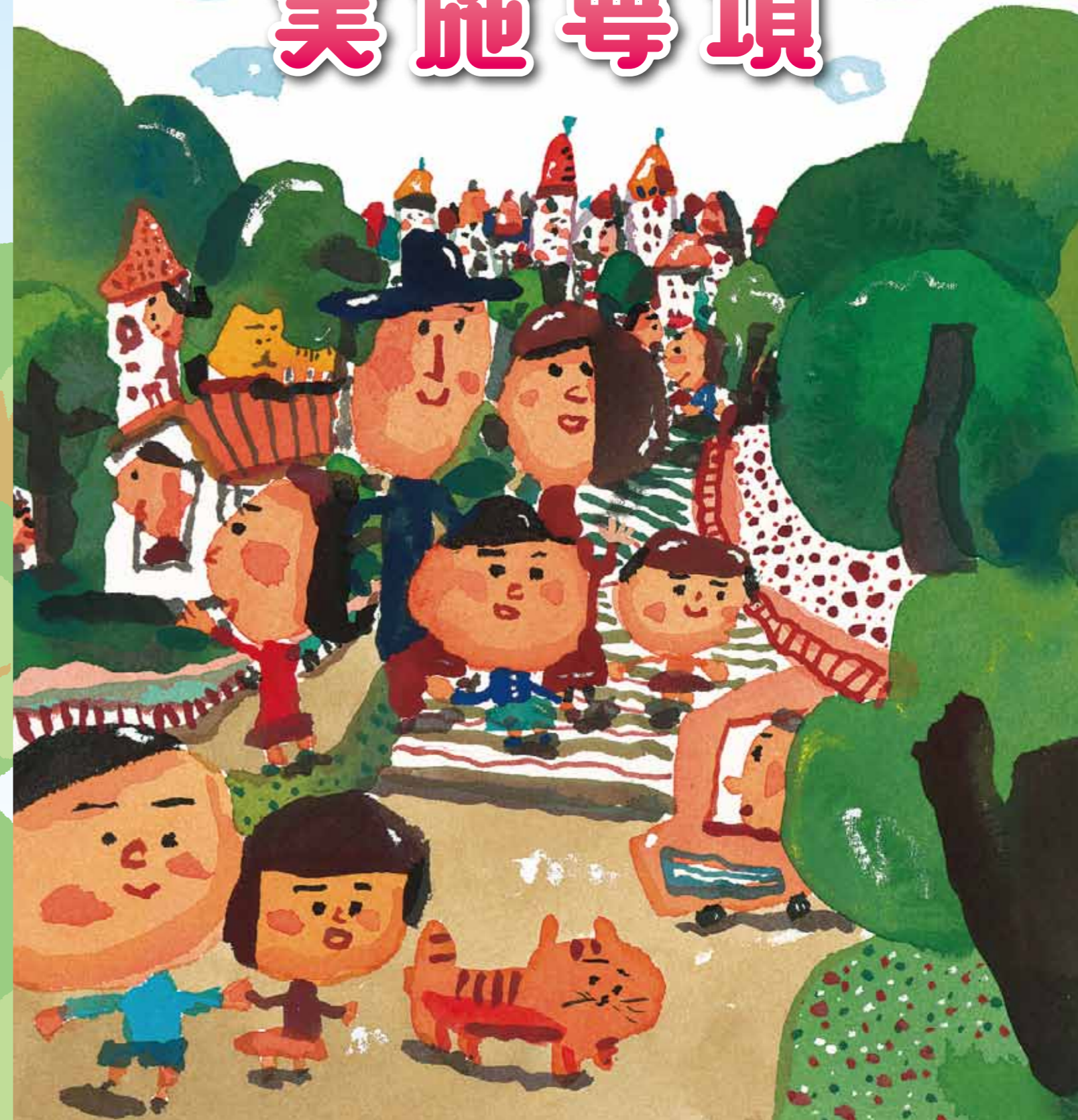
全国母子生活支援施設協議会ホームページ

<http://zenbokyou.jp>

## 平成28年度 JX-ENEOS

児童養護施設・母子生活支援施設・里親家庭奨学助成

# 実施要項





# JX-ENEOS

児童養護施設  
母子生活支援施設  
里親家庭

## 奨学助成 実施要項

### 1 目的

児童養護施設、母子生活支援施設および里親家庭の児童等が、高校卒業後の進学を希望する場合、経済的な困難が問題となることがあります。こうした児童等に対し、進学への道を開き、その能力を発揮する場を与えることは、児童の自立の促進をはかることにつながります。

本助成事業は、これら児童等が高等学校卒業後、大学・短期大学・専門学校等に進学する際の支度費等の一部を助成することにより、児童の進学を金銭面から援助し、もって児童の社会的自立を支援することを目的とします。

### 2 実施

社会福祉法人 全国社会福祉協議会

### 3 対象者（※本奨学助成制度は、他の奨学金制度との併用も可能です）

#### (1) 児童養護施設

高等学校卒業後、平成29年度に大学・短期大学・専門学校等への進学を予定している下記の児童等。

- ①児童養護施設に入所している児童
- ②児童養護施設を退所した20歳未満の方（年齢は平成29年4月2日現在の満年齢）

#### (2) 母子生活支援施設

高等学校卒業後、平成29年度に大学・短期大学・専門学校等への進学を予定している下記の児童等。

- ①母子生活支援施設に入所している児童
- ②母子生活支援施設を退所した20歳未満の方（年齢は平成29年4月2日現在の満年齢）

#### (3) 里親家庭

高等学校卒業後、平成29年度に大学・短期大学・専門学校等への進学を予定している下記の児童等。

- ①里親家庭に措置されている児童
- ②措置解除後、引き続き里親家庭で同居している20歳未満の方（年齢は平成29年4月2日現在の満年齢）

### 4 助成金額

対象となる児童等に、1人あたり10万円を助成します。

### 5 申請方法

#### (1) 申請者について

申請者は、児童養護施設及び母子生活支援施設の場合は施設長、里親家庭の場合は里親とします。（児童本人の申請は不可）

#### (2) 申請書について

- ① 対象児童が複数名いる場合は、申請書をコピーしてご使用ください。
- ② 「振込口座」は、**施設または里親の銀行口座名をご記入**ください（児童本人の口座は不可）。
- ③ 申請書には、入学希望校（進学先）の**合格通知書のコピーを必ず添付**してください。進学先が確定していない等、合格通知書のコピーを添付できない場合は、「入学希望校」の欄に第1志望校を記入し、当該志望校の合格発表日をご記入のうえ、申請書のみご提出ください。その後、合否判明次第（進学先確定次第）、合格通知書のコピーをご提出ください。
- ④ 申請書の「入学希望校」欄に記入した学校とは異なる学校へ進学することとなった場合は、速やかに**①学校名・学科名・学部名、②進学先が変更となった理由、③施設名、④児童氏名を記載した文書、および当該学校の合格通知書のコピーをご提出**ください。

### 6 申請書提出締切

**平成29年2月17日(金)当日消印有効／郵送のみ受付**

（※提出期限を過ぎた申請は、理由の如何を問わず受付できません。）

### 7 選考・助成方法

- (1) 申請書類にもとづき、(福)全国社会福祉協議会が設置する審査委員会において審査のうえ、助成の可否を決定します。
- (2) 助成決定後、申請者へ助成決定通知をお送りし（3月下旬頃郵送）、指定銀行口座へ助成金を振込みます。

〈振込予定日〉平成29年3月24日(金)

※申請書の内容等に確認を要する場合、助成金振込の時期が遅れる場合があります。  
※入学が春以降となる場合等は、助成金は入学時期の振込みとなります。

### 8 申請書の提出・お問合せ先

社会福祉法人 全国社会福祉協議会 児童福祉部（上村、吉田、岡田）  
〒100-8980 東京都千代田区霞が関3-3-2新霞が関ビル  
TEL. 03-3581-6503 FAX. 03-3581-6509  
E-mail taisyoji-sien@shakyo.or.jp



[児童養護施設・母子生活支援施設]

(記入日)平成 年 月 日

社会福祉法人 全国社会福祉協議会  
事務局 長 野 崎 吉 康 様

施設名 \_\_\_\_\_  
所在地 〒 \_\_\_\_\_

電話番号 \_\_\_\_\_

フリガナ \_\_\_\_\_  
施設長名 \_\_\_\_\_ 印

担当者名 \_\_\_\_\_

### 平成28年度 JX-ENEOS奨学助成申請書 (児童養護施設・母子生活支援施設)

標記について、下記児童を推薦いたしますので、関係書類を添えて申請いたします。

申請区分 (いずれかに○)	児童養護施設	フリガナ		
	母子生活支援施設	児童氏名		
現住所 (現住所が施設の場合 は施設住所)	〒 _____			
生年月日	平成 年 月 日生〔満 歳〕 ※記入日現在	性別	男・女	
入学希望校	(学校名)	(学部名)	(学科名・専攻名等)	
	(合否発表日) 月 日 ※合否が未確定の場合のみ記入。			
振込口座 (施設の名義)	フリガナ		フリガナ	
	_____ 銀行 _____ 支店			
	(普通・当座)	口座番号 (	)	
	フリガナ _____ 口座名義 _____			

#### 【記入上の注意事項】

- 合格通知書のコピーを必ず添付してください。合否が未確定の場合は、合否発表日を明記のうえ、本申請書のみ提出してください。その場合、合否通知書のコピーが整い次第、速やかにご提出ください。
- 「振込口座」は、必ず施設の口座をご記入ください (児童本人の口座不可)。また、名義のフリガナを必ずご記入ください。